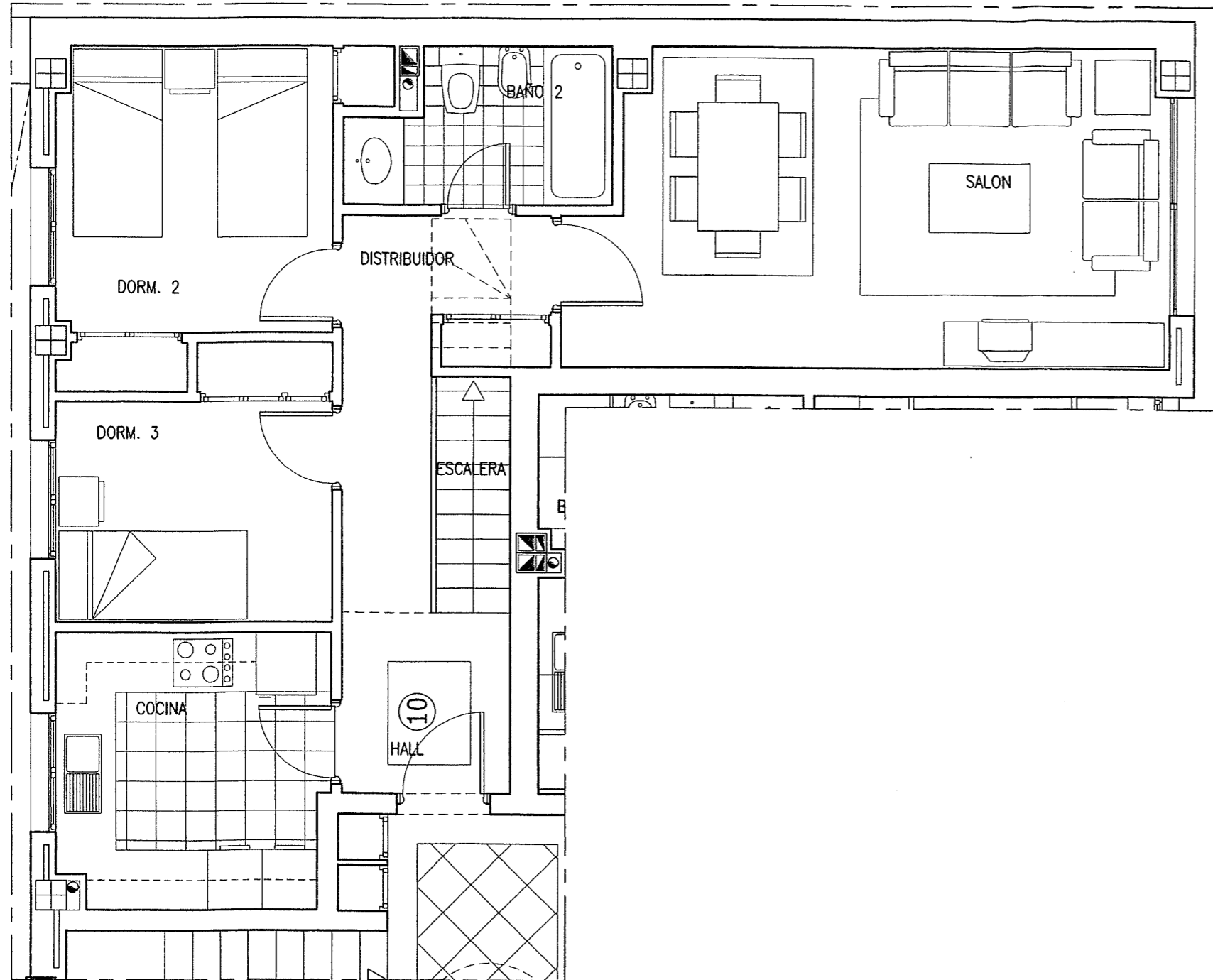




# PROMOCION DE 10 VIVIENDAS Y GARAJES

## INMOBILIARIA DEL SUR S.A.

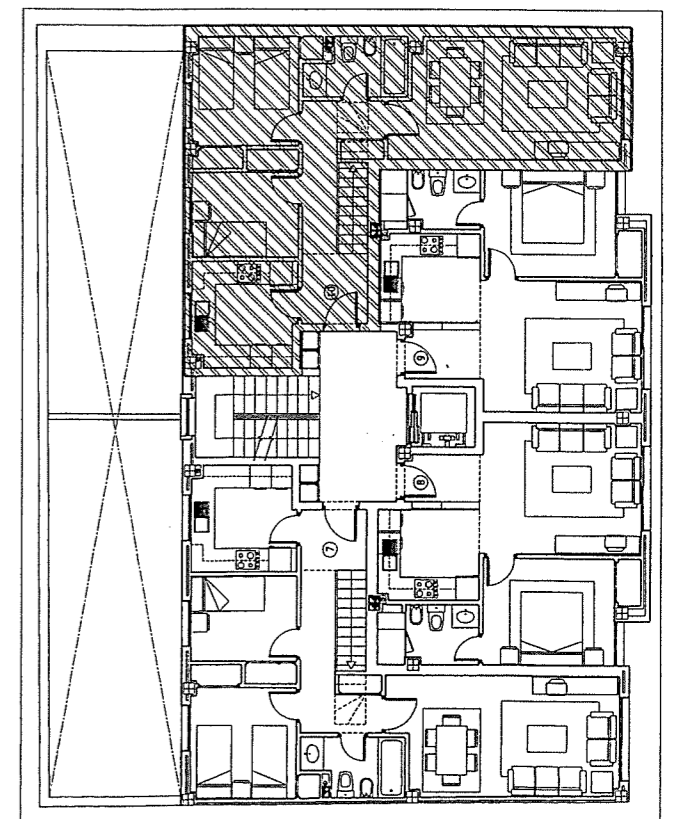
C/ CONSTANCIA Nº 25-27-29. SEVILLA



VIVIENDA 10  
ESC. 1/50

SUP. UTIL	73.59 m2
SUP. CONSTRUIDA	108.26 m2

NOTA:  
LAS DIMENSIONES DE LOS HABITACULOS PODRAN SUFRIR LAS DESVIACIONES PROPIAS DE LAS TOLERANCIAS QUE SON ADMISIBLES EN LOS DISTINTOS MATERIALES Y PARTIDAS QUE INTERVIENEN EN LA ELABORACION DE LA VIVIENDA.



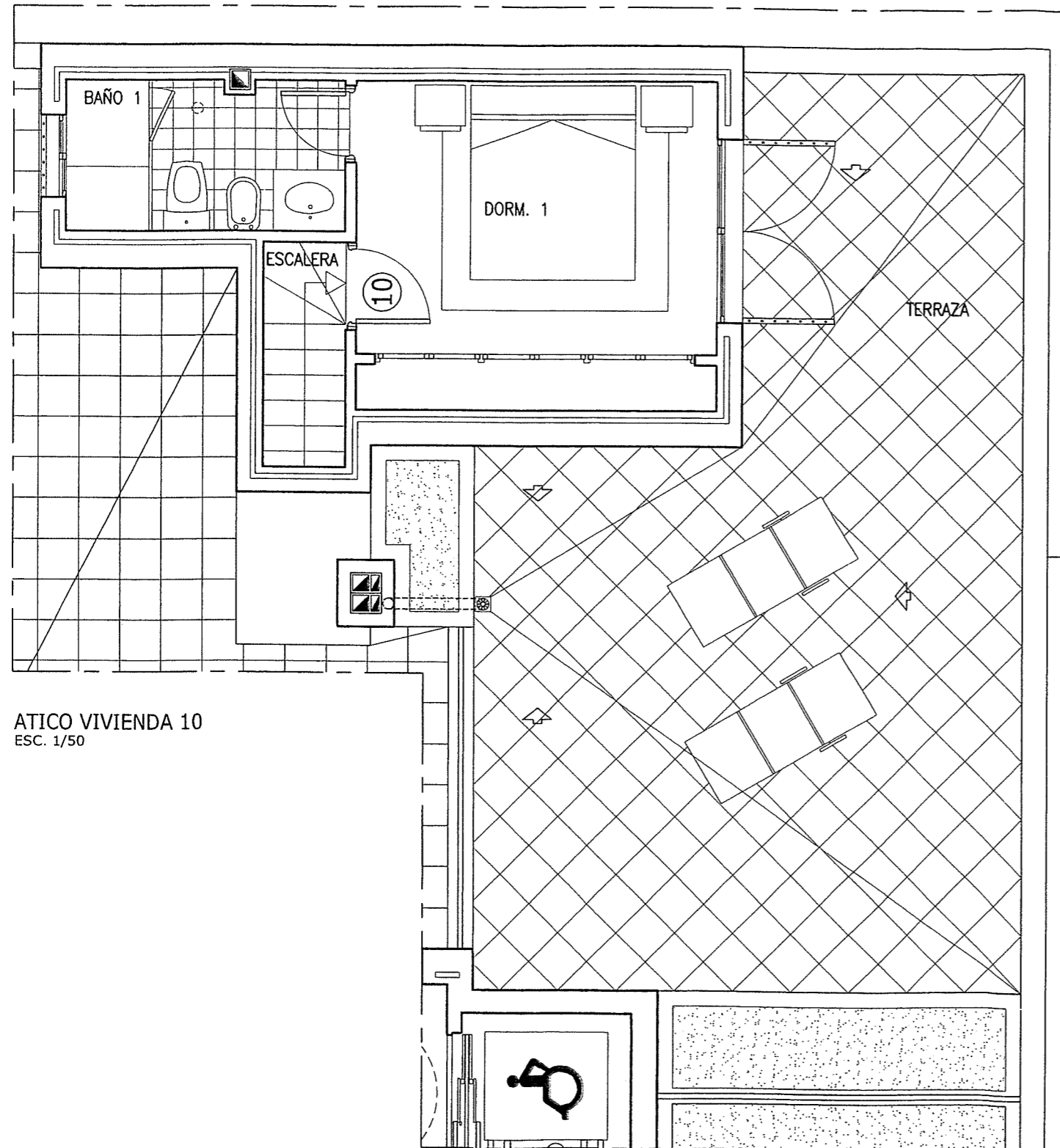
P. SEGUNDA  
ESC. 1/200



# PROMOCION DE 10 VIVIENDAS Y GARAJES

## INMOBILIARIA DEL SUR S.A.

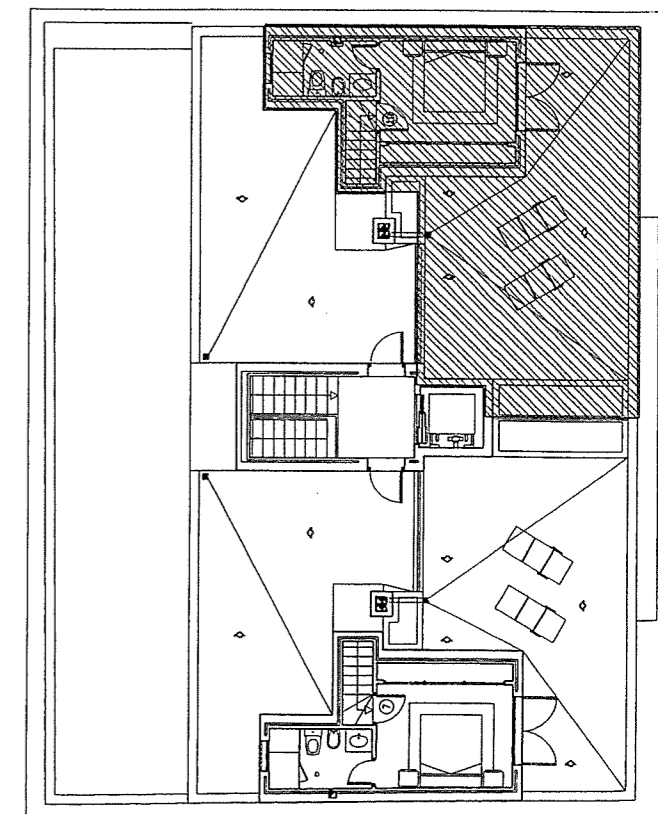
C/ CONSTANCIA Nº 25-27-29. SEVILLA



ATICO VIVIENDA 10  
ESC. 1/50

SUP. UTIL	73.59 m <sup>2</sup>
SUP. CONSTRUIDA	108.26 m <sup>2</sup>

NOTA:  
LAS DIMENSIONES DE LOS HABITACULOS PODRAN SUFRIR LAS DESVIACIONES PROPIAS DE LAS TOLERANCIAS QUE SON ADMISIBLES EN LOS DISTINTOS MATERIALES Y PARTIDAS QUE INTERVIENEN EN LA ELABORACION DE LA VIVIENDA.



P. ATICO  
ESC. 1/200